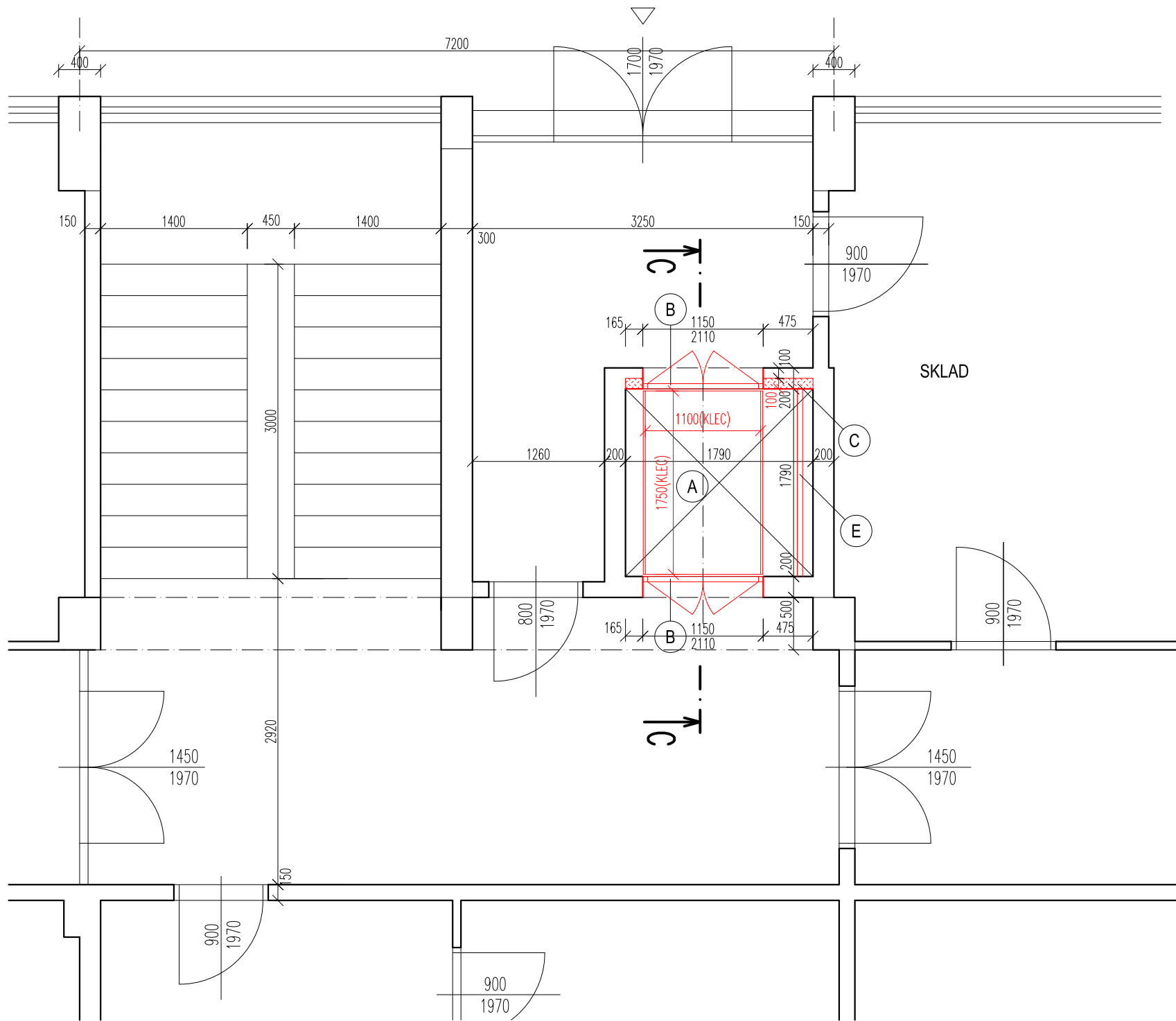


PŮDORYS PŘÍZEMÍ - STÁVAJÍCÍ STAV + BOURACÍ PRÁCE, M 1:50



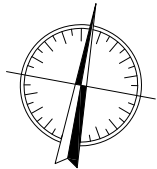
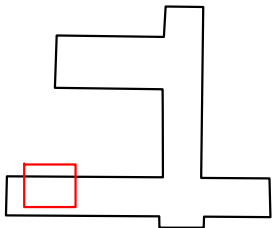
LEGENDA MATERIÁLŮ:

- STÁVAJÍCÍ KONSTRUKCE
- BOURANÉ KONSTRUKCE

LEGENDA:

- A STÁVAJÍCÍ OSOBNÁKLADNÍ VÝTAHU BUDE DEMONTOVÁN VČ. VÝTAHOVÉ TECHNOLOGIE
- B STÁVAJÍCÍ ŠACHETNÍ DVEŘE BUDOU DEMONTOVÁNY A OTVORY ZAČISTĚNY, V PŘÍPADĚ ROZŠÍŘENÍ OSTĚNÍ O VÍCE NEŽ 40 mm NUTNO ZAJISTIT NADEDVEŘNÍ OTVOR L NOSNÍKEM 80/80x8 UMÍSTĚNÝM Z VNITŘNÍ STRANY ŠACHTY
- C MOŽNÉ VYBOURÁNÍ ČÁSTI STĚNY V ÚROVNI PŘÍZEMÍ PRO ZAPUŠTĚNÍ NOVÝCH ŠACHETNÍCH DVEŘÍ, HLOUBKA VYBOURÁNÍ MAXIMÁLNĚ 100 mm – ZAJIŠTĚNÍ OTVORU L100/100x10
- E DEMONTÁŽ OCELOVÝCH PRVKŮ ZAJIŠŤUJÍCÍCH KOTVENÍ VODÍTKA STÁVAJÍCÍHO VÝTAHU

SCHÉMA VÝŘEZU:



POZNÁMKA:  
- NEJEDNÁ SE O PROVÁDĚCÍ DOKUMENTACI  
- PŘI NESHODĚ MEZI PROJEKTOVOU DOKUMENTACÍ A SKUTEČNÝM STAVEM JE NUTNÁ KONZULTACE S PROJEKTANTEM

GENERÁLNÍ PROJEKTANT: <div>MO Atelier ... dříve než začnete stavět</div> <div>TYRŠOVA 11, PRAHA 2, 120 00</div>		ZHOTOVITEL ČÁSTI: <div>MO Atelier ... dříve než začnete stavět</div> <div>TYRŠOVA 11, PRAHA 2, 120 00</div>		INVESTOR: <div>Ministerstvo životního prostředí</div> <div>VRŠOVICKÁ 1442/65, PRAHA 10, 100 10</div>	
NÁZEV AKCE: VÝMĚNA OSOBNÁKLADNÍHO VÝTAHU V BUDOVĚ MŽP ČR - VRŠOVICKÁ 1442/65, PRAHA 10 ČÁST: DOKUMENTACE PRO VÝBĚR ZHOTOVITELE OBSAH: PŮDORYS PŘÍZEMÍ - STÁVAJÍCÍ STAV + BOURACÍ PRÁCE				HIP:	DATUM: 11/2015
				KRESLIL Ing. Jiří Čunek	MĚŘÍTKO: 1:50
				PROJEKT.:	FORMÁT: 2xA4
				KONTROL.: Ing. Jan Moravec	STUPEŇ: DVZ
					ZAKÁZKA Č. 2015178
DRUH VÝKRESU:		STAVEBNÍ OBJEKT:		ČÍSLO VÝKRESU: 3	
				ZMĚNA:	
				PARÉ:	